



Grade 7 – Entrance Sample Exam
Military High School

1. Add.

$$23 + 24 =$$

- A. 41
- B. 31
- C. 47
- D. 37
- E. 50

2. Subtract.

$$45 - 15 =$$

- A. 12
- B. 10
- C. 25
- D. 20
- E. 30

3. Multiply.

$$8 \times 9 =$$

- A. 15
- B. 89
- C. 72
- D. 54
- E. 45

4. Divide.

$$42 \div 7 =$$

- A. 3
- B. 4
- C. 5
- D. 6
- E. 12

5. Add.

$$3.5 + 4.1 =$$

- A. 7.3
- B. 6.6
- C. 7.2
- D. 7.6
- E. 55

اجمع.

6. Subtract.

$$9.2 - 7.1 =$$

- A. 2.4
- B. 2.1
- C. 14
- D. 14.8
- E. 24

اطرح.

7. Add.

$$\frac{5}{11} + \frac{1}{11} =$$

- A. $\frac{6}{22}$
- B. $\frac{5}{11}$
- C. $\frac{5}{7}$
- D. $\frac{6}{11}$
- E. $\frac{6}{121}$

اجمع.

8. Add.

$$707 + 70 =$$

- A. 14070
- B. 70770
- C. 7770
- D. 777
- E. 7

اجمع

9. Multiply.

$$90 \times 30 =$$

- A. 270
- B. 2700
- C. 27 000
- D. 120
- E. 700

اوجد ناتج الضرب.



Grade 7 – Entrance Sample Exam
Military High School

10. Divide.

$$900 \div 100 =$$

- A. 90000
- B. 900
- C. 90
- D. 9
- E. 0

11. Add.

$$19 + 8 =$$

- A. 27
- B. 37
- C. 23
- D. 47
- E. 17

12. Subtract.

$$32 - 6 =$$

- A. 16
- B. 26
- C. 24
- D. 17
- E. 37

13. Multiply.

$$5 \times 15 =$$

- A. 35
- B. 60
- C. 75
- D. 65
- E. 55

14. Divide.

$$64 \div 2 =$$

- A. 23
- B. 24
- C. 42
- D. 18
- E. 32

15. Add.

$$34 + 52 =$$

- A. 76
- B. 86
- C. 45
- D. 78
- E. 68

16. Subtract.

$$56 - 13 =$$

- A. 24
- B. 43
- C. 13
- D. 31
- E. 32

17. Multiply.

$$7 \times 21 =$$

- A. 247
- B. 60
- C. 114
- D. 116
- E. 147

18. Divide.

$$39 \div 3 =$$

- A. 13
- B. 21
- C. 31
- D. 24
- E. 23

19. Multiply.

$$14 \times 12 =$$

- A. 60
- B. 26
- C. 68
- D. 268
- E. 168

اوجد ناتج القسمة.

اجمع.

اجمع.

اطرح.

اطرح.

اوجد ناتج الضرب.

اوجد ناتج الضرب.

اوجد ناتج القسمة.

اوجد ناتج القسمة.

اوجد ناتج الضرب.

20. Add.

$$\frac{1}{6} + \frac{1}{7} =$$

- A. $\frac{8}{42}$
- B. $\frac{2}{13}$
- C. $\frac{1}{42}$
- D. $\frac{2}{9}$
- E. $\frac{13}{42}$

21. Subtract.

$$\frac{1}{4} - \frac{1}{8}$$

- A. $\frac{2}{3}$
- B. $\frac{1}{4}$
- C. $\frac{1}{32}$
- D. $\frac{1}{8}$
- E. $\frac{3}{4}$

22. What is the next number in this pattern?

9, 11, 13, 15, ?

ما هو العدد التالي في هذا النمط؟

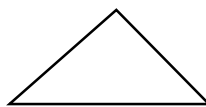
- A. 16
- B. 17
- C. 18
- D. 19
- E. 20

اجمع.

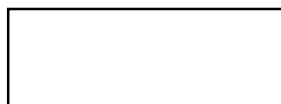
23. Which of the following shapes is a rectangle?

أي من الأشكال التالية مستطيل؟

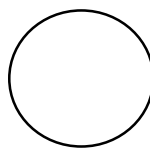
A.



B.



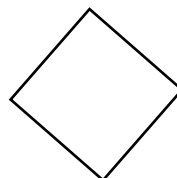
C.



D.



E.



24. What number goes in the box to make the sentence true?

$$19 + \square = 24$$

أي عدد يجب وضعه في المربع لتكون الجملة صحيحة؟

- A. 2
- B. 3
- C. 4
- D. 5
- E. 10



Grade 7 – Entrance Sample Exam
Military High School

25. $\frac{2}{9} \div \frac{4}{3} = .$

اوجد ناتج القسمة

A. $\frac{6}{12}$

B. $\frac{1}{9}$

C. $\frac{1}{6}$

D. $\frac{8}{27}$

E. $\frac{2}{6}$

26. $\frac{3}{5} \times \frac{25}{9} =$ اوجد ناتج الضرب

A. $\frac{3}{5}$

B. $\frac{5}{3}$

C. $\frac{25}{3}$

D. $\frac{28}{14}$

E. $\frac{27}{75}$

27. What number goes in the space to make the sentence true?

أي عدد يجب وضعه في المربع لتكون الجملة صحيحة؟

$75 - \underline{\quad} = 18$

A. 75

B. 57

C. 93

D. 10

E. 63

28. Karen had 9 pens.
Her father gave her 5. Her mother took away 3.

She has _____ pens now.

يوجد مع كارين 9 اقلام

اعطاها والدها 5 اقلام واخذت والدتها منها 3 اقلام

تملك الان _____ اقلام

املا الفراغ بالرقم المناسب

A. 17

B. 7

C. 11

D. 10

E. 12

29. What number is half of 50?

ما هو نصف العدد 50؟

A. 5

B. 10

C. 20

D. 25

E. 30



Grade 7 – Entrance Sample Exam
Military High School

30. Multiply.

اوجد ناتج الضرب.

$$13 \times 15 =$$

- A. 90
- B. 160
- C. 175
- D. 195
- E. 210

31. What is the remainder of the division $124 \div 7$?

ما هو باقي القسمة $124 \div 7$ ؟

- A. 1
- B. 2
- C. 4
- D. 5
- E. 8

32. 135 stamps are divided equally among 9 friends.
How many stamps does each one get?

تم تقسيم 135 طابعاً على 9 أصدقاء بالتساوي.
كم طابعاً حصل عليها كل منهم؟

- A. 15
- B. 18
- C. 25
- D. 28
- E. 35

33. Which of the following lists of numbers is arranged in an ascending order?

أي من قوائم الأعداد التالية مُرتبة تصاعدياً (من الأصغر الى الأكبر) من اليسار الى اليمين؟

- A. 2342, 2224, 2615
- B. 2224, 2615, 2342
- C. 2225, 3254, 5234
- D. 2345, 4515, 2284
- E. 4325, 5453, 5435



Grade 7 – Entrance Sample Exam
Military High School

34. Which of the following sums is divisible by 4?

أي من العمليات التالية لها ناتج جمع يقبل القسمة على 4؟

- A. $115 + 259$
- B. $239 + 100$
- C. $127 + 137$
- D. $182 + 155$
- E. $236 + 314$

35. Add.

اجمع.

$$\frac{1}{2} + \frac{1}{5} =$$

- A. $\frac{3}{10}$
- B. $\frac{2}{7}$
- C. $\frac{5}{7}$
- D. $\frac{7}{10}$
- E. $\frac{3}{2}$

36. Express the fraction $\frac{27}{36}$ in simplest form.

في أبسط صيغة. $\frac{27}{36}$ عبر عن الكسر

- A. $\frac{9}{14}$
- B. $\frac{2}{3}$
- C. $\frac{3}{4}$
- D. $\frac{6}{12}$
- E. $\frac{3}{8}$

37. Multiply.

اوجد ناتج الضرب.

$$3.18 \times 30 =$$

- A. 95.4
- B. 9.54
- C. 54.9
- D. 5.94
- E. 59.4

38. What is the missing digit in the addition below?

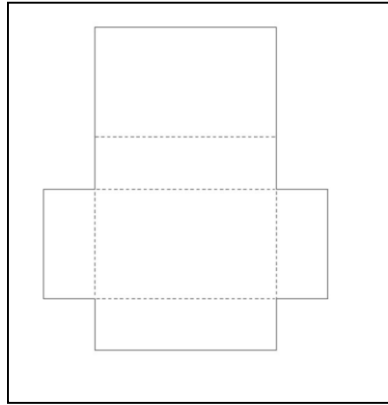
ما هو الرقم الناقص في عملية الجمع التالية؟

$$\begin{array}{r} 573 \\ + 3?8 \\ \hline 941 \end{array}$$

- A. 5
- B. 6
- C. 7
- D. 8
- E. 9

29. When folded along the dotted line, what solid is formed?

بعد الطي على طول الخطوط المنقطة، أي مجسم يتم الحصول عليه؟



- A. Cube مكعب
- B. Cylinder اسطوانة
- C. Rectangular prism موشور مُستطيل
- D. Triangular prism موشور مُثلث



Grade 7 – Entrance Sample Exam
Military High School

E. Sphere

كرة

40. What is the width of the triangle below if its length is 14 and its perimeter is 70?

ما هو عرض المستطيل أدناه إن كان طوله 14 ومحيطه 70؟



A. 10

B. 16

C. 15

D. 14

E. 21

41. What is the area of a square that has side 25?

ما هي مساحة مربع طول ضلعه 25؟

A. 725

B. 625

C. 525

D. 425

E. 325

42. If $a = 10$ and $b = 7$, what is the value of the expression $\frac{a+2b}{6}$?

؟ $\frac{a+2b}{6}$ فما هي قيمة التعبير $b = 7$ و $a = 10$ إن كانت

A. 4

B. 6

C. 8

D. 10

E. 12



Grade 7 – Entrance Sample Exam
Military High School

43. Which of the following operations gives the value of a in $7 + a = 25$?

أي من العمليات التالية تُعطي قيمة a في $7 + a = 25$ ؟

- A. Add 7 to both sides إلى الطرفين 7 اضعف
B. Multiply both sides by 7 اضرب الطرفين في 7
C. Divide both sides by 7 اقسم الطرفين على 7
D. Subtract 7 from both sides من الطرفين 7 اطرح
E. Multiply both sides by 25 اضرب الطرفين في 25

44. What number goes in the box to make the statement true?

ما هو العدد الناقص في المربع الفارغ الذي يجعل العبارة التالية صحيحة؟

$$5 \times 10 + 8 \times 10 = \square \times 10$$

- A. 130
B. 20
C. 17
D. 13
E. 38

45. What number goes in the box to make the statement true?

ما هو العدد الناقص في المربع الفارغ الذي يجعل العبارة التالية صحيحة؟

$$9 \times 12 - 5 \times 12 = \square \times 12$$

- A. 48
B. 14
C. 12
D. 6
E. 4

46. Which of the following fractions is less than $\frac{1}{4}$?

أي من الكسور التالية أقل من $\frac{1}{4}$ ؟

- A. $\frac{3}{5}$
B. $\frac{4}{9}$



Grade 7 – Entrance Sample Exam
Military High School

C. $\frac{5}{6}$

D. $\frac{1}{8}$

E. $\frac{4}{7}$

47. Which of the following fractions is greater than $\frac{1}{2}$?

أي من الكسور التالية أكبر من $\frac{1}{2}$ ؟

A. $\frac{3}{5}$

B. $\frac{4}{9}$

C. $\frac{1}{6}$

D. $\frac{1}{8}$

E. $\frac{3}{7}$

48. Add.

أوجد ناتج الجمع.

$$2\frac{2}{5} + 3\frac{3}{5} =$$

A. $5\frac{1}{5}$

B. $5\frac{2}{5}$

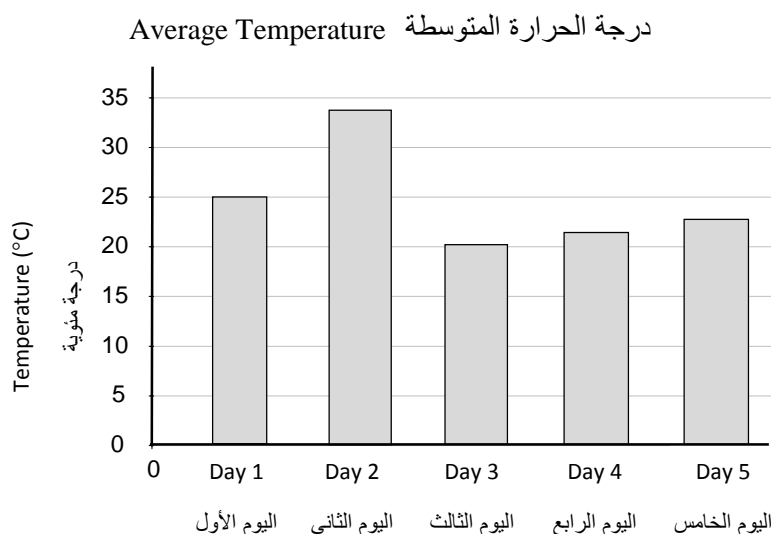
C. 6

D. 4

E. 2

49. The bar graph below shows the average temperature during five consecutive days.

يُظهر بيان الأعمدة التالي متوسطات درجات الحرارة خلال خمسة أيام متتالية.



During which day did the average temperature increase by more than 5°C compared to the previous day?

خلال أي يوم ارتفع متوسط درجة الحرارة بأكثر من 5 درجات عن اليوم الذي يسبقه؟

- A. Day 2 اليوم الثاني
- B. Day 3 اليوم الثالث
- C. Day 4 اليوم الرابع
- D. Day 5 اليوم الخامس
- E. Not in any day ليس في أي يوم

Answer key:

1. C
2. E
3. C
4. D
5. D
6. B
7. D
8. D
9. B
10. D
11. A
12. B



**Grade 7 – Entrance Sample Exam
Military High School**

13. C
14. E
15. B
16. B
17. E
18. A
19. E
20. E
21. D
22. B
23. B
24. D
25. C
26. B
27. B
28. C
29. D
30. D
31. D
32. A
33. C
34. C
35. D
36. C
37. A
38. B
39. C
40. E
41. B
42. A
43. D
44. D
45. E
46. D
47. A
48. C
49. A